

APPLICATIONS

- Mesure de force industrielle où l'encombrement est limité,
- Contrôle de poids.

**DESCRIPTION**

Capteurs de force miniatures en compression.

Matières :

- 5960 : Acier inoxydable
- 5962 : Alliage d'aluminium anodisé

Classe de protection : IP65

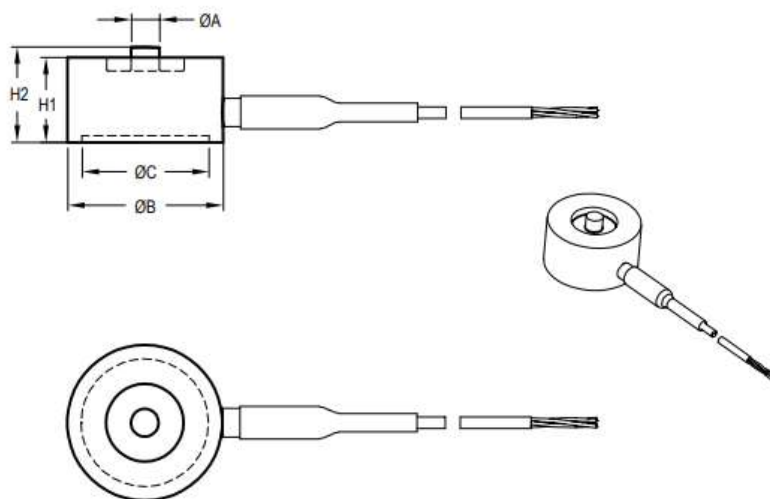
Capacités :

- 5960 : 200 – 300 – 500 N
- 5962 : (0.75) – 1 – (1.5) – 2 – (3) – 5 – (7.5) – 10 – (15) – 20 kN

CARACTÉRISTIQUES TECHNIQUES

	1 %	
Erreur combinée (non-linéarité + hystérésis)	<± 1	% P.E.
Erreur de répétabilité	<± 0.5	% P.E.
Fluage sur 30 min.	<± 0.25	% P.E.
Retour à zéro	<± 0.2	% P.E.
Température de référence	23	°C
Température compensée	-10...+45	°C
Température opérationnelle	-30...+70	°C
Température de stockage	-50...+85	°C
Dérive thermique de sensibilité	<± 0.2	% P.E./10°C
Dérive thermique du zéro	<± 0.2	% P.E./10°C
Plage du zéro initial	± 0.05	mV/V
Sensibilité nominale	1.5	mV/V
Tolérance de la sensibilité	<± 0.3	%
Résistance d'entrée	1000 ± 3	ohm(s)
Résistance de sortie	1000 ± 3	ohm(s)
Résistance d'isolement (50V)	➤ 5000	Mohm(s)
Tension d'alimentation de référence	5	VDC
Tension d'alimentation nominale permise	3..10	VDC
Charge maximale admissible	120	% P.E.
Charge de rupture	> 300	% P.E.
Utilisation dynamique admissible	40	% P.E.

P.E. : Pleine Échelle

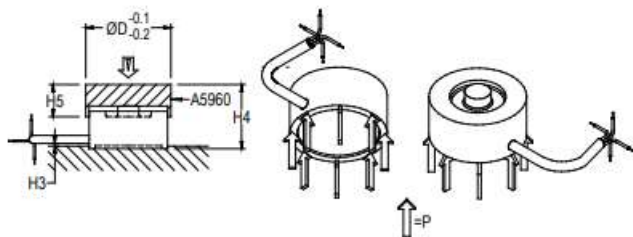
DIMENSIONS STANDARD

RÉFÉRENCE COMMANDE

Ref. Item*	Capacités	ØA	ØB	ØC	H1	H2	P (N/mm ²)	Déformation à pleine échelle	H3 (Max)	H4	H5	ØD	Poids (kg)
5962-A	200 - 500 N	4	22	19.75	12	13.5	2.7 to 6.8	0.08 to 0.12	1.5	17.5	8	24	± 0.042
5960-B	750 - 5000 N	4	22	19.75	12	13.5	10.16 to 68	0.08 to 0.12	1.5	17.5	8	24	± 0.052
5960-C	10 - 20 kN	8	29.5	23	14	16	37.3 to 0.20	0.14 to 0.20	2	24	12	32	± 0.091

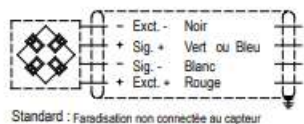
Dimensions en mm

AUTRES

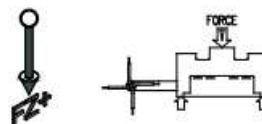
- Autres



- Schéma de câblage



- Direction de la force



SPHEREL Systèmes réserve le droit d'apporter toute modification, esthétique ou fonctionnelle, à tout moment et sans aucun préavis.